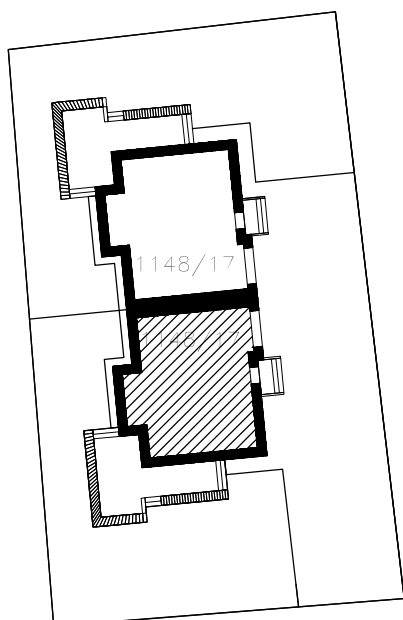


SKALA 1:100



OBIEKT:
Domy jednorodzinne w zabudowie bliźniaczej
"DOM POD LICZ" *
MOSTY ul. Kasztanowa, dz. nr 1148/17

BIURO OBSŁUGI KLIENTA
ul. Brodnicka 18, Gdynia
tel. 58 664 24 11 wew. 33



MATPROJEKT Mateusz Muchewicz
tel. +48 502 115 439
tel. +48 501 263 547
e-mail: info@tambud.pl
e-mail: matprojekt@wp.pl
www.tambud.pl

* wg projektu firmy ARCHON + Biuro Projektów

KARTA DOMU NR 1

WIDOK: RZUT PARTERU

POWIERZCHNIA: 76,3 m²

ZESTAWIENIE POMIESZCZEŃ:

ZESTAWIENIE POMIESZCZEŃ:	POWIERZCHNIA:
0.01 WIATROŁAP	5,6 m ²
0.02 HOL	1,4 m ²
0.03 TOALETA	1,9 m ²
0.04 KUCHNIA	7,1 m ²
0.05 SALON + JADALNIA	30,6 m ²
0.06 SCHODY	3,6 m ²
0.07 KOTŁOWNIA	6,2 m ²
0.08 GARAŻ	19,9 m ²

POWIERZCHNIA DZIAŁKI: około 400,40 m²
POWIERZCHNIA WJAZDU (część wspólna) około 68,60 m²