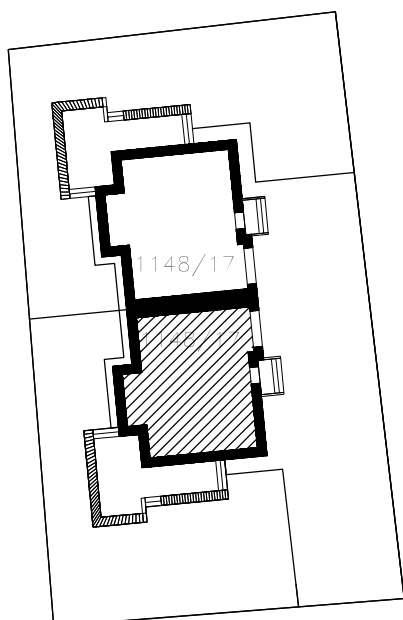


1m 2m 3m 4m

SKALA 1:100



OBIEKT:
Domy jednorodzinne w zabudowie bliźniaczej
"DOM POD LICZL" *
MOSTY ul. Kasztanowa, dz. nr 1148/17

BIURO OBSŁUGI KLIENTA
ul. Brodnicka 18, Gdynia
tel. 58 664 24 11 wew. 33



MATPROJEKT Mateusz Muchewicz
tel. +48 502 115 439
tel. +48 501 263 547
e-mail: info@tambud.pl
e-mail: matprojekt@wp.pl
www.tambud.pl

* wg projektu firmy ARCHON + Biuro Projektów

KARTA DOMU NR 1

WIDOK: RZUT PODDASZA

POWIERZCHNIA UŻYTKOWA: 58,1 m²
POWIERZCHNIA PODŁOGI: 68,3 m²

ZESTAWIENIE POMIESZCZEŃ:	POW. UŻYTKOWA:	POW. PODŁOGI:
1.01 HOL	1,6 m ²	1,6 m ²
1.02 GARDEROBA	4,9 m ²	7,4 m ²
1.03 POKÓJ	16,1 m ²	18,9 m ²
0.04 POKÓJ	12,2 m ²	14,8 m ²
1.05 ŁAZIENKA	6,9 m ²	7,7 m ²
1.06 POKÓJ	13,6 m ²	15,1 m ²
1.07 HOL	2,8 m ²	2,8 m ²