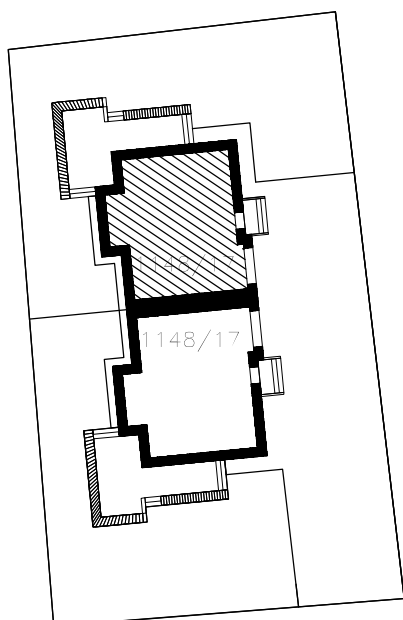


SKALA 1:100



OBIEKT:  
Domy jednorodzinne w zabudowie bliźniaczej  
"DOM POD LICZ" \*  
MOSTY ul. Kasztanowa, dz. nr 1148/17

BIURO OBSŁUGI KLIENTA  
ul. Brodnicka 18, Gdynia  
tel. 58 664 24 11 wew. 33



**MATPROJEKT** Mateusz Muchewicz  
tel. +48 502 115 439  
tel. +48 501 263 547  
e-mail: info@tambud.pl  
e-mail: matprojekt@wp.pl  
www.tambud.pl

\* wg projektu firmy ARCHON + Biuro Projektów

KARTA DOMU NR 2

WIDOK: RZUT PARTERU

POWIERZCHNIA: 76,3 m<sup>2</sup>

ZESTAWIENIE POMIESZCZEŃ:

	POWIERZCHNIA:
0.01 WIATROŁAP	5,6 m <sup>2</sup>
0.02 HOL	1,4 m <sup>2</sup>
0.03 TOALETA	1,9 m <sup>2</sup>
0.04 KUCHNIA	7,1 m <sup>2</sup>
0.05 SALON + JADALNIA	30,6 m <sup>2</sup>
0.06 SCHODY	3,6 m <sup>2</sup>
0.07 KOTŁOWNIA	6,2 m <sup>2</sup>
0.08 GARAŻ	19,9 m <sup>2</sup>

POWIERZCHNIA DZIAŁKI: około 400,00 m<sup>2</sup>  
POWIERZCHNIA WJAZDU (część wspólna) około 68,60 m<sup>2</sup>